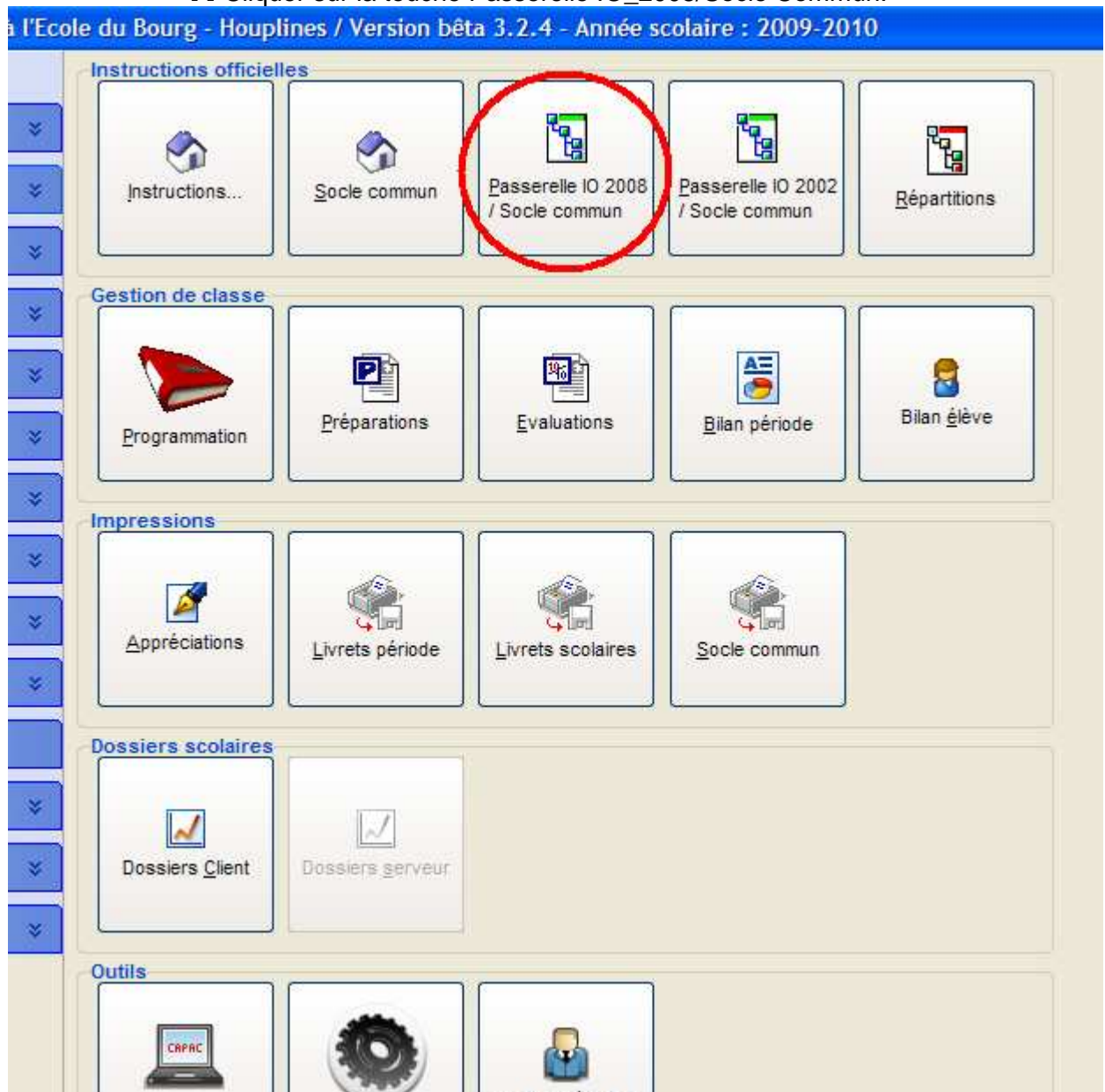
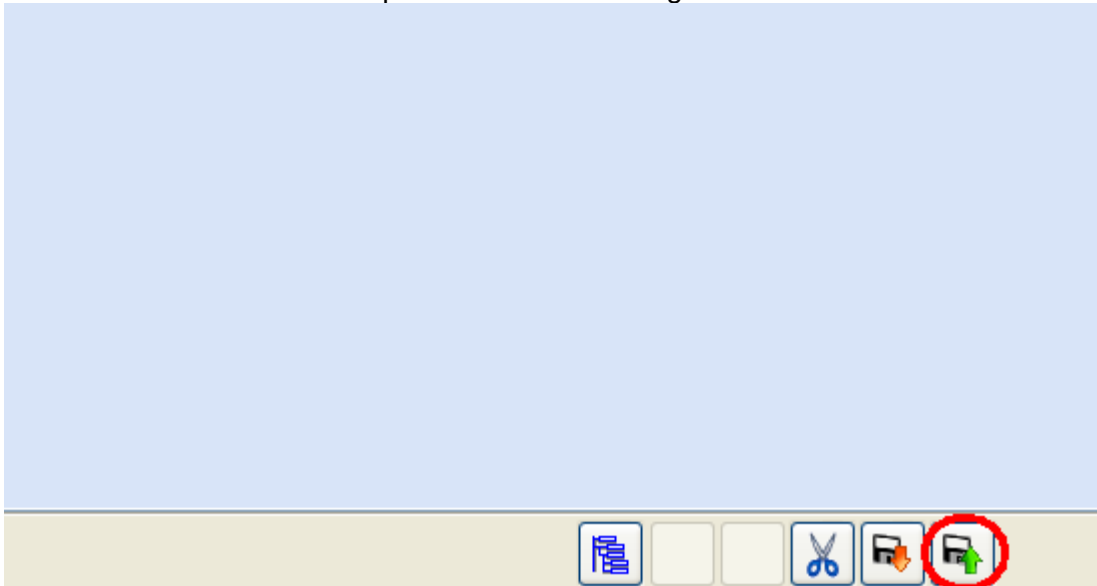


INTEGRATION D'UN FICHIER PASSERELLE IO 2008 – SOCLE COMMUN

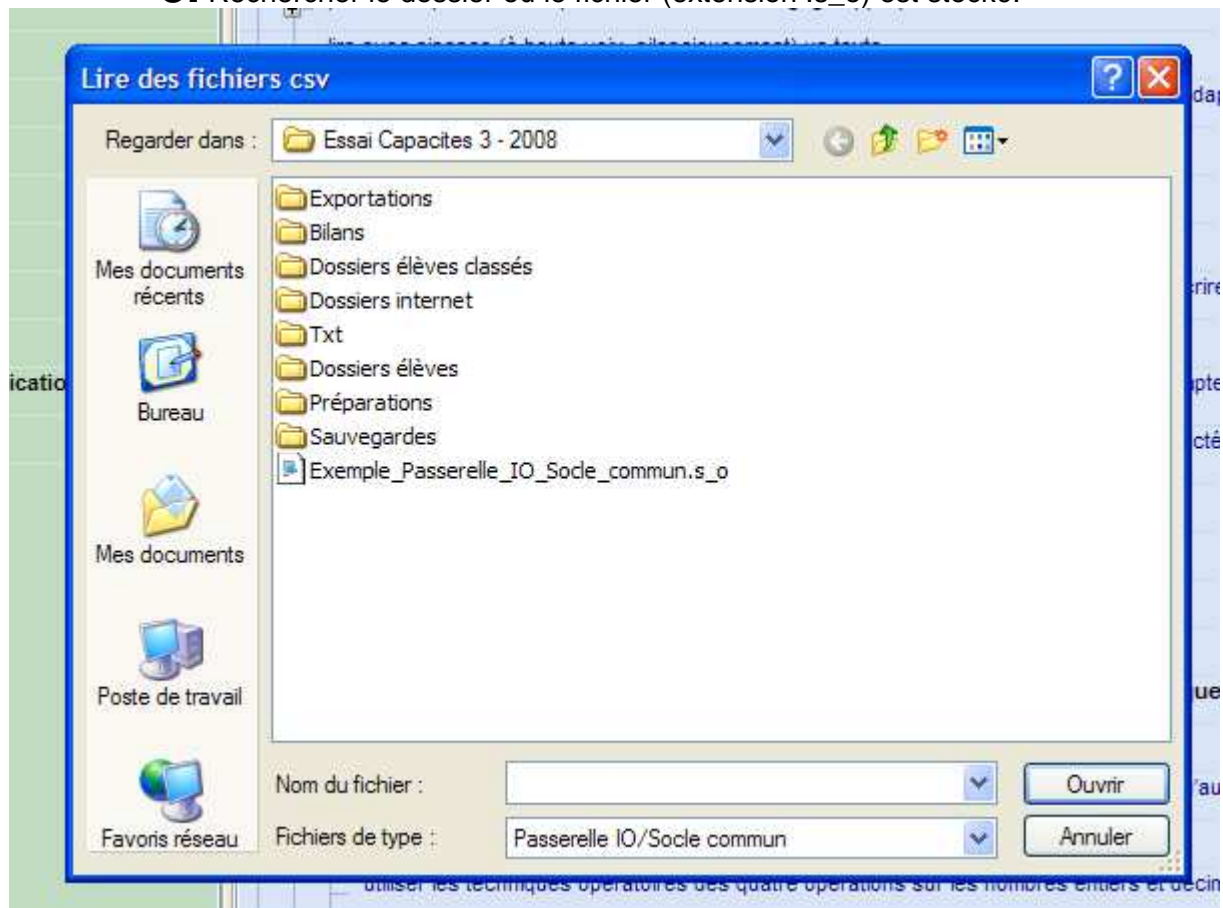
1. Cliquer sur la touche Passerelle IO_2008/Socle Commun.



2. Cliquer sur la touche Intégration.



3. Rechercher le dossier où le fichier (extension `.s_o`) est stocké.



4. Cliquer sur Ouvrir