

PREPARATIONS

1. Mode consultation

Importer ou exporter une préparation

Bilan préparations

Touche réagencement des items des compétences

Création d'une nouvelle préparation

Filtrage des préparations par thèmes

Filtrage des préparations par période (X = toutes périodes)

Reprendre des préparations d'une année sur l'autre . Le changement d'année remet toutes les préparations hors période (période 0) . Un simple glisser déposer permet de la remettre dans la période voulue

109 préparation(s) hors période	Thème
LE VOTE	EDUCATION CIVIQUE
TRIANGLES	GEOMETRIE
ACCORD SUJET VERBE	GRAMMAIRE
ADDITION DANS N	OPERATIONS
ADDITION DES DECIMAUX	OPERATIONS
ADDITIONS ET SOUSTRACTIONS	OPERATIONS
ADDITIONS ET SOUSTRACTIONS DES DECIM	OPERATIONS
ALLEMAND	LANGUE ETRANGERE
ANGLAIS	LANGUE ETRANGERE
ARTS PLASTIQUES	EDUCATION ARTISTIQUE
BASE BALL	ACTIVITES PHYSIQUES SP
CALCUL MENTAL3	CALCUL MENTAL
CHARLEMAGNE	HISTOIRE
CLOVIS	HISTOIRE
COMPARER ET RANGER DES DECIMAUX	NUMERATION
COMPLEMENT A 10	CALCUL MENTAL
CONJUGAISON	CONJUGAISON
COPIE	ORTHOGRAPHE
DICTEE	ORTHOGRAPHE
ECRIRE UN POEME	EXPRESSION ECRITE
ECRITURE SOIN	SOIN/ECRITURE
EDUCATION MUSICALE	EDUCATION ARTISTIQUE
ENDURANCE	ACTIVITES PHYSIQUES SP

0 préparation(s)
Bouton droit de la souris pour mettre hors période

2. Mode Modification

Appel de la fenêtre Instructions officielles pour le choix des compétences

Fermeture et ouverture de l'arbre des compétences et domaines

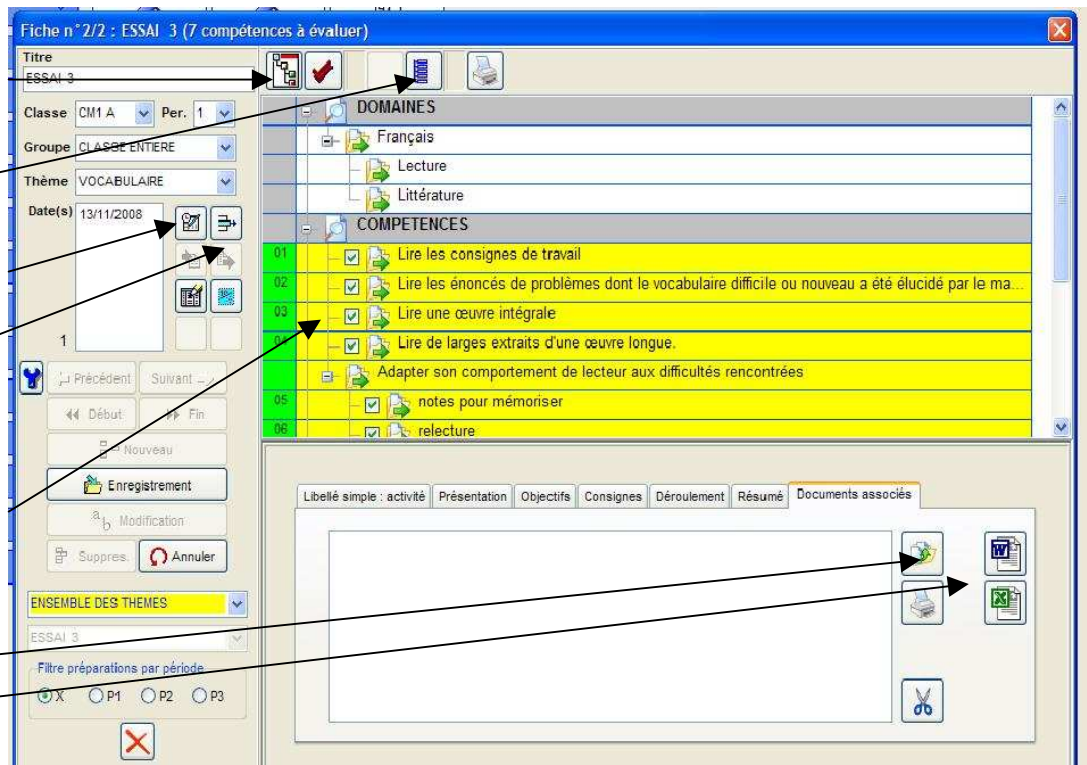
Si une évaluation est prévue, appel du calendrier pour la date de cette évaluation (plusieurs dates sont possibles)

Retirer une date d'évaluation

Réorganisation possible de l'ordre des compétences par simple glisser déposer. Cet ordre pourra être utilisé dans l'analyse globale des items travaillés. Les items cochés seront pris en compte dans l'évaluation

Lier un fichier word ou excel pour cette préparation

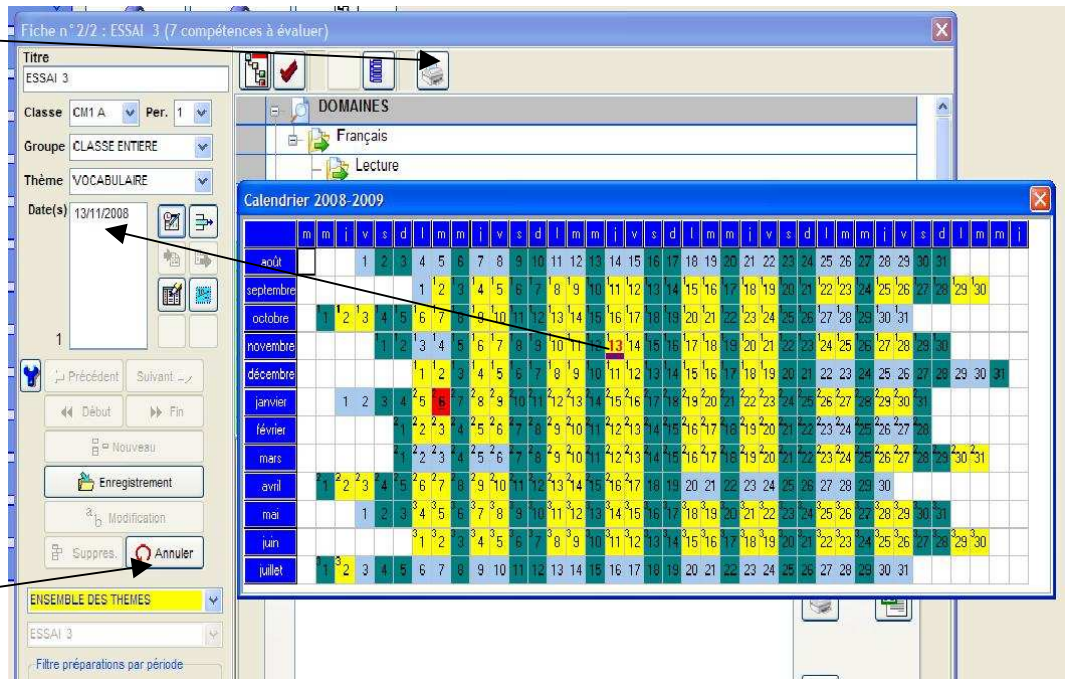
Créer un fichier word ou excel



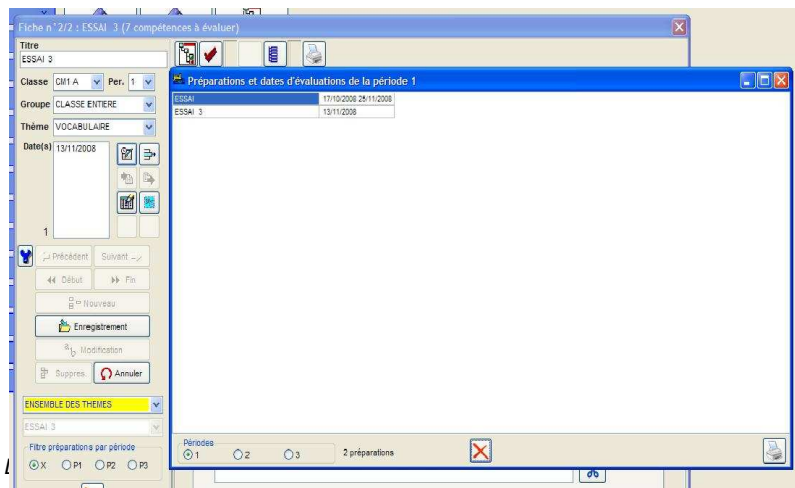
Impression de la préparation

Choisir une ou plusieurs dates d'évaluation. Par « glisser », la déposer dans le cadre dates

Annuler toute(s) modification(s) et repartir vers le mode consultation



Edition possible d'un bilan général pour les préparations présentes dans le filtre (titre et dates d'évaluations)



3. Fenêtre Instructions officielles

Principe : les items cochés avec leurs items parents sont intégrables dans une préparation

Filtre par cycle

Si les répartitions sont actives, les cases à cocher permettent d'afficher les items correspondant aux années du cycle actif

Filtrage des items cochés

Ouverture, fermeture de l'arbre

Intégration des items dans la préparation