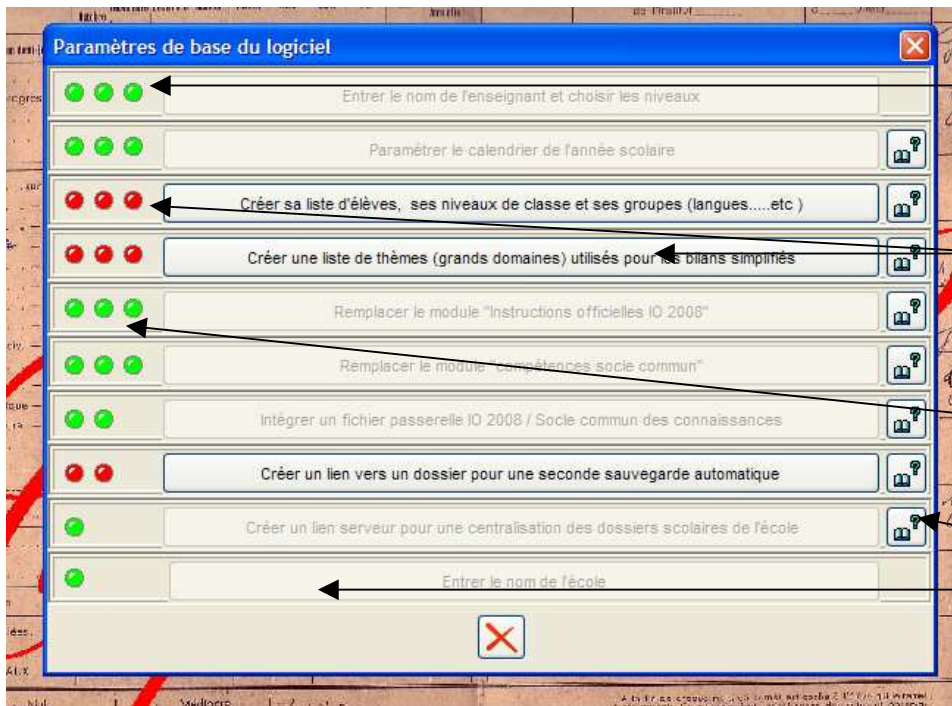


Paramétrage et tableau de bord au lancement du logiciel (à partir de la version 3.2.4)

Cette fenêtre est également accessible par le menu principal « Outils »



- Nombre de leds = degré d'importance du paramètre spécifié par la touche.
- Degré d'importance du paramètre de couleur rouge : c'est à faire en cliquant sur la touche.
- Degré d'importance du paramètre de couleur verte : c'est opérationnel
- Information rapide
- Paramétrage effectué si la touche est grisée.