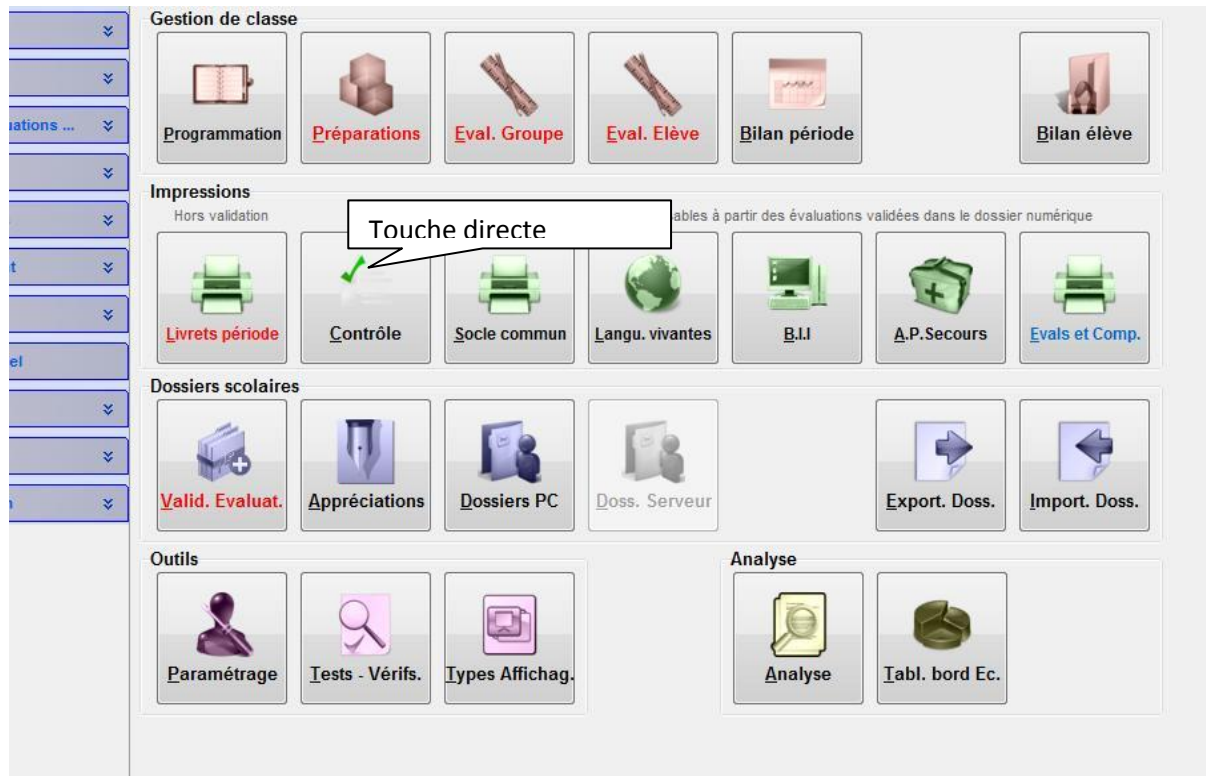


Vérifier les validations Paliers 1 et 2 – Langues vivantes – BII – APS

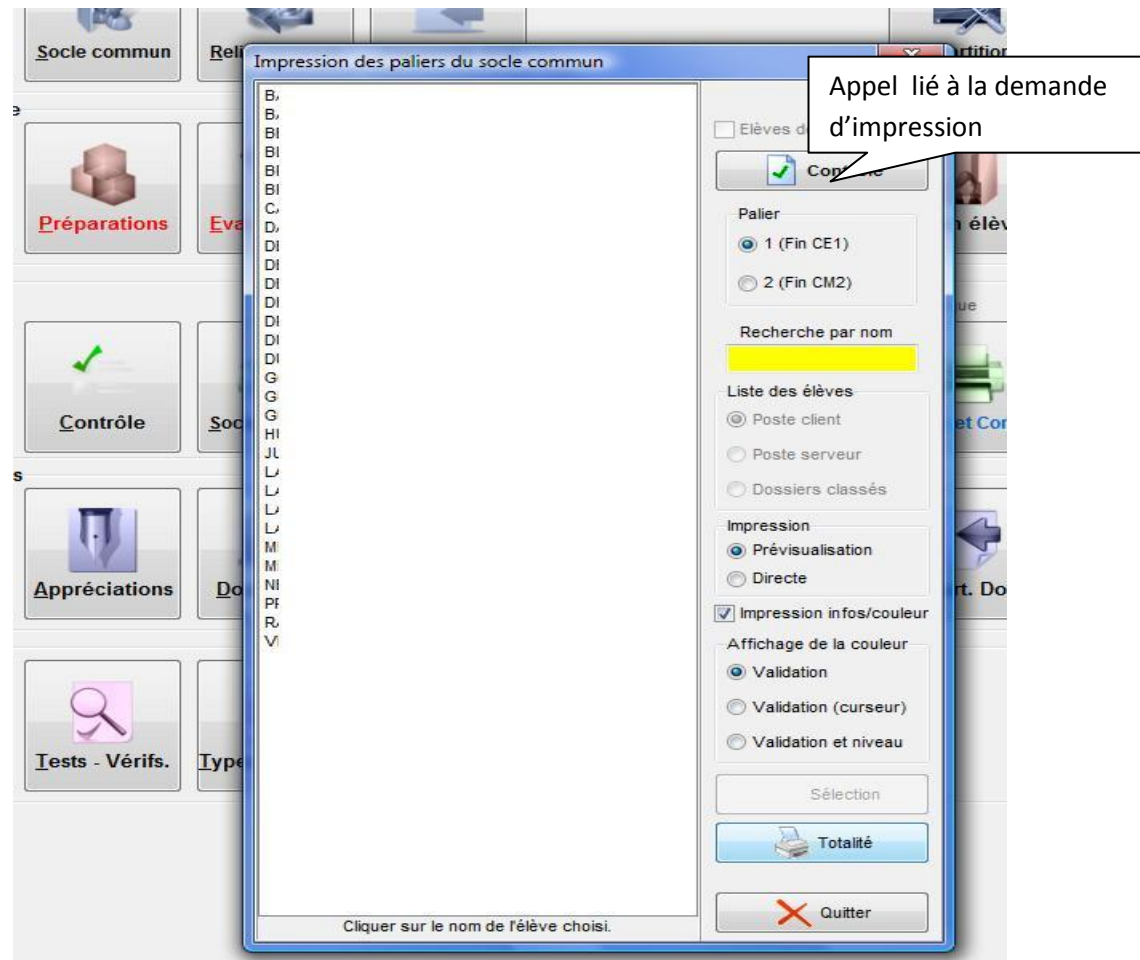
Le tableau affiché par l'appel de cette fonctionnalité se remplit **en premier avec les résultats aux évaluations** faites pendant les différentes périodes de la scolarité puis validées dans les dossiers scolaires numériques **et en second avec les validations faites manuellement** par l'enseignant et enregistrées après modifications du tableau.

1. Appel de la fenêtre de vérification : 2 possibilités

a. directe



b. indirecte par le biais d'une des touches d'impression



2. Utilisation des différentes fonctions de la fenêtre

Capacités – Auteur JM Dozier

Validation des compétences : Palier2 du socle commun (73 compétence(s) à valider)

Compétence 1 : la maîtrise de la langue française
 s'exprimer à l'oral comme à l'écrit dans un vocabulaire approprié et précis

Libellé de la compétence à valider

Touches d'appel des compétences

Ne valider que les compétences non validées pour l'ensemble des élèves

Invalidier la compétence pour l'ensemble des élèves de la classe

Valider la compétence pour l'ensemble des élèves de la classe

Case sélectionnée par un click de souris. La modification unique de la valeur se fait par le clavier (Voir en bas de l'écran les valeurs admises)

Undo

Tout invalider pour l'ensemble des élèves

Tout valider pour l'ensemble des élèves

Ne valider que les compétences non validées pour l'ensemble des élèves de la classe

Choix de la source des dossiers scolaires numériques

Choix du type de validation

Couleur de l'affichage des valeurs contenues dans les dossiers scolaires

Source des dossiers
 Ordinateur utilisateur
 Serveur

Type de validation
 Palier1 du socle commun
 Palier2 du socle commun
 Langue vivante générique
 Langue vivante : anglais
 Langue vivante : allemand
 Brevet Informatique et Internet
 Apprendre à porter secours

Affichage de la couleur
 Validation
 Validation avec curseur
 Niveau

Enregistrement doss.

Enregistrement des données modifiées dans les dossiers scolaires

1 = validée / 0 = non validée / Touche espace = valeur d'initialisation

Palier 2 : 0 validée(s) - 30 non validée(s)

Quitter

Toutes les informations affichées dans ce tableau seront reprises dans les impressions de paliers, de fiches d'évaluations langues, BII et APS.