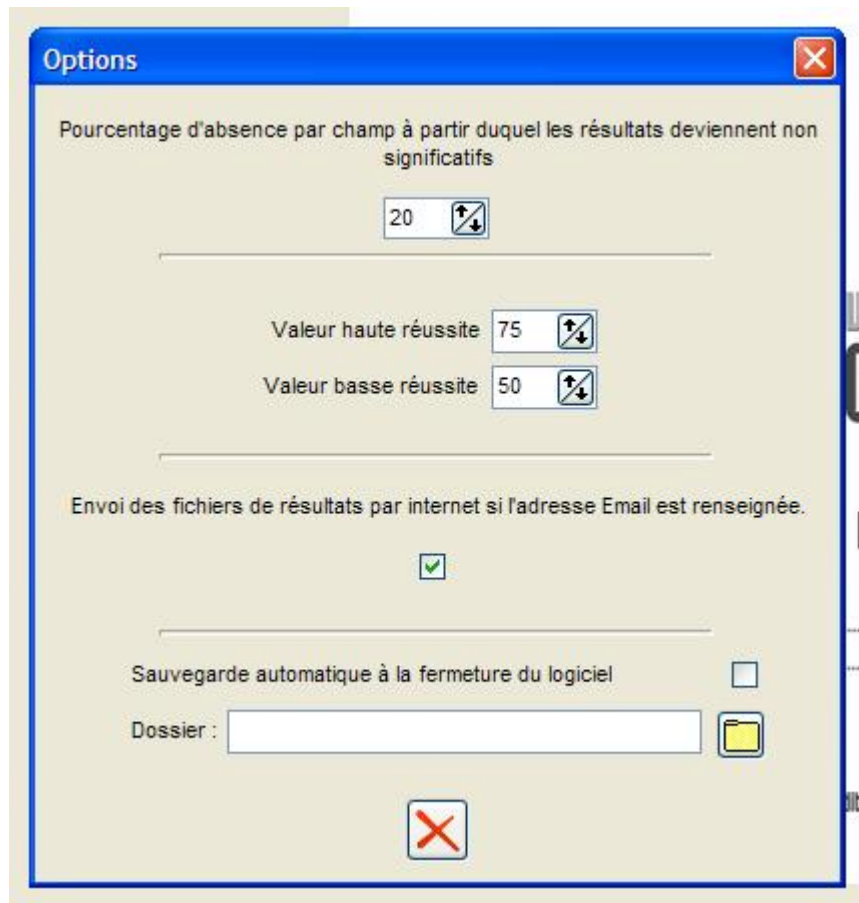
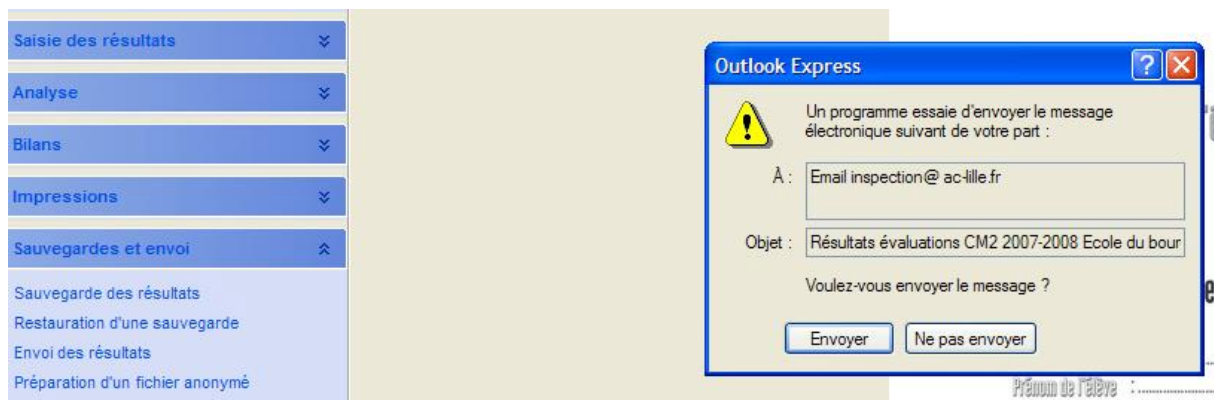


PROCEDURE D'ENVOI DES FICHIERS RESULTATS A L'INSPECTION

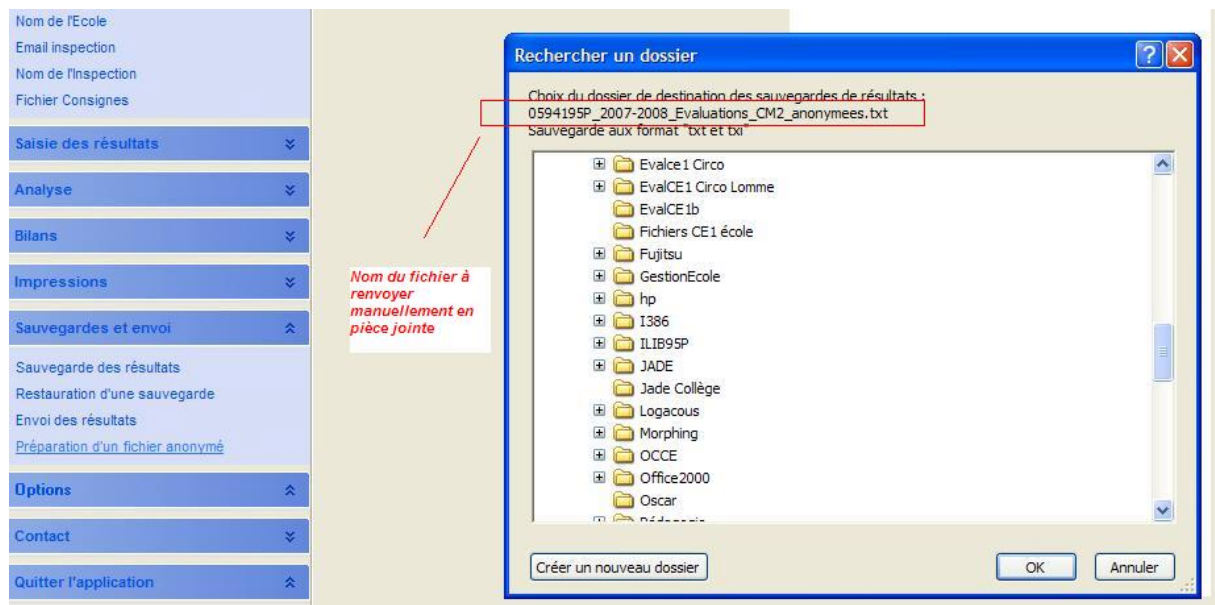
1. Vérification dans le menu options du cochage « envoi de fichiers de résultats par Internet..... »



2. Envoi automatique (Sauvegarde et envoi -> Envoi des résultats



3. Envoi « manuel » . Il faut préalablement sauvegarder les fichiers de résultats sous forme anonymée



- a) Bien repérer le nom du fichier qui sera à envoyer
Pour les évaluations CE1 : 059....._2007-2008_Evaluations_CE1_anonymées.txt
Pour les évaluations CM2 : 059....._2007-2008_Evaluations_CM2_anonymées.txt

b) Le mettre en pièce jointe du message que vous envoyez à l'inspection.